

TX系列

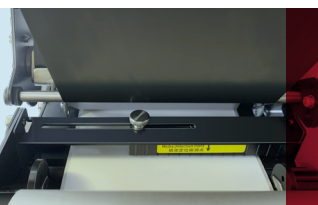
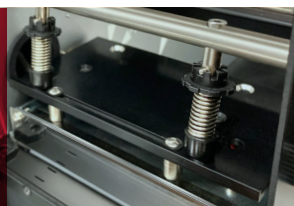
工业条码打印机

设计精湛 好用耐用



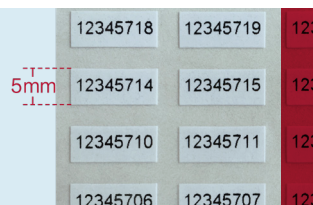
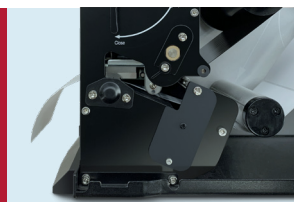
INDUSTRIAL
BARCODE
LABEL
PRINTER
SURPASSING
PERFORMANCE

打印头压力调节装置
彰显工业产品性能
轻松获得出众打印品质



上下反射式
纸张探测器
超强耗材兼容性
适应各类标签打印

创新侧壁设计的
全金属固定机芯框架
坚固稳定的同时
耗材安装极其便利



超精准标签定位
轻松驾驭超小标签

HEAT™
智能热均衡控制技术
微秒级实时智能控制
清晰明锐的打印保障



HEAT™
智能热均衡控制技术
打印过程精细化管控的核心科技

高速度、高智能的工业级打印方案

当我们着手设计TX系列时，我们考虑到了定义工业级打印机的各个元素：处理能力和内存，耗材兼容和装纸容量，速度和性能，打印效果，接口配置和可扩展性。TX系列金钢之躯中，满载各种先进技术，疾速打印，稳定耐用，成就多种打印语言兼容，释放出众性能，以卓越的表现，带来震撼的打印体验。

用户价值

HEAT™ (Heating Equilibrium Adaptive Tuning) 智能热均衡控制技术是针对整个打印过程精细化管控的核心科技。通过智能且精细的算法，根据打印内容，对打印头加热控制实时细致的调节。

工业应用中标签打印不仅需要持久稳定，更需要速度和性能，TX系列让你两者兼得。强大CPU处理能力和顶级配置融为一体，无论什么任务，都能释放出众性能，以高速的表现，令效率显著提升。

TX系列不仅设计精湛，稳定耐用，更经过精心打造，支持多种打印语言（PPL-E、PPL-Z），灵活的兼容性，轻松替代国外品牌产品。

经过精心设计的全固定式机芯框架，是一项不折不扣兼具稳定和便利性的创新。巧妙用心的侧壁设计与全固定式结构融合，不仅最大限度地便于耗材安装，也创造出一种极为坚固的框架构造。

创新设计的打印头压力调节装置，用户可通过调节组件轻松实现打印头压力大小调节和左右压力平衡，获取出众打印品质；同时搭载工业级产品精密设计，超精准标签定位，轻松驾驭高度5毫米超小标签打印。

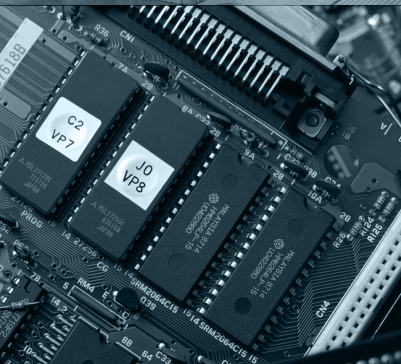
国家专利技术“上下反射式纸张探测器”与工业级精密设计融合，超精准标签定位，适用各类型标签纸，具备超强耗材兼容性的同时，可轻松驾驭高度5毫米的超小标签打印。

主要参数

型号	TX2	TX3	TX6
打印方式	热转印		
分辨率	203 dpi	300 dpi	600 dpi
最大打印速度	10 ips (254 mm/s)	8 ips (203.2 mm/s)	6 ips (152.4 mm/s)
有效打印宽度	4.09"(104 mm)	4.17"(106 mm)	4.16"(105.6 mm)
最大打印长度	157"(4000 mm)	79"(2000 mm)	19.6"(500 mm)
HEAT™等级	II级	I级	I级
标签卷尺寸	宽度: 最大4.56" (116 mm) 最小0.39" (10 mm) 外径: 最大8" (203.2 mm) 内径: 最小1.5" (38 mm)	宽度: 最大4.56" (116 mm) 最小0.98" (25 mm) 外径: 最大8" (203.2 mm) 内径: 最小3" (76.2 mm)	
碳带卷尺寸	外径: 最大3.3" (84 mm); 内径: 1" (25.4 mm) 最大宽度: 4.65" (118 mm); 最大长度: 1968' (600 m), 内外碳带均可		
内存	8 MB FLASH ROM, 16 MB SDRAM		
标签厚度	0.06 - 0.305 mm (0.0024" - 0.012"), 包括底纸厚度		
纸张探测方式	上反射式 (可移动) / 下反射式 (可移动) / 穿透式 (可移动)		
字体	PPLE指令: 内置五种点阵字体和24点阵中文宋体, 支持下载Truetype字体 PPLZ指令: 内置七种点阵字体和一种矢量字体, 支持下载TrueType字体		
条形码	Code 39, Code 93, Code 128/subset A, B, C, Codabar, Interleave 2 of 5, UPC A/E 2 and 5 add-on, EAN-13/8/128, UCC-128等一维条码, MaxiCode, PDF417, Data Matrix, QR等二维条码		
接口类型	RS-232 串口, 10/100M-bit 以太网口, USB DEVICE 2.0 接口, USB HOST 接口, Centronics 并口		
电源额定值	100 ~ 240 V, 50/60 Hz, 3.5 A		
重量	15 kgs		
机身尺寸	宽 287 × 深 448 × 高 270 mm		
工作环境	温度: 0°C ~ 40°C (32°F ~ +104°F); 相对湿度: 5% ~ 85% 无凝露		
存储环境	温度: -40°C ~ 60°C (-40°F ~ +140°F); 相对湿度: 5% ~ 85% 无凝露		
可选附件	切纸刀, 外置标签回绕器		

应用行业

汽车汽配制造业
电子制造业



*HEAT™ (Heating Equilibrium Adaptive Tuning) 智能热均衡控制技术, 是由POSTEK自主研发的一项针对打印效果精细化管控的核心科技。HEAT™等级, 代表智能热均衡控制的精细程度, 由高到低分为I级和II级。热均衡控制的精细程度越高, 打印效果则更精细。打印效果同时受打印速度和耗材品质影响。

标签样板

MODEL	EC5805	CDLOR	BLACK
MEID	A000001AD83039		
RSN	RHWCD0210016470		
S/N	EVC2A810871592042		
SKU	CDHW0521		

A-B 2Y	12345678
A-B 2Y	12345679
A-B 2Y	12345680

100000120	100000121
100000122	100000123
100000124	100000125

A-B 2Y	12345681
A-B 2Y	12345682

博思得
POSTEK

深圳市博思得科技发展有限公司
POSTEK ELECTRONICS CO., LTD.

南方代理: 谷梁科技有限公司

客服热线: 0755-23912033